

ハイトゲージベベル

[ハイトゲージ、ノギス取付型デジタル角度計]

J

安全に関するご注意

商品のご使用に当たっては、記載の仕様・機能・使用上の注意に従ってご使用下さい。それ以外でご使用になりますと安全性を損なう恐れがあります。

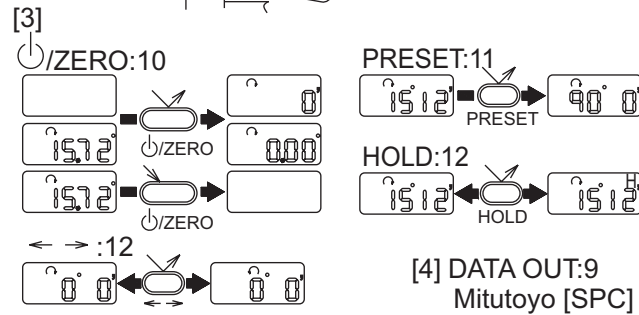
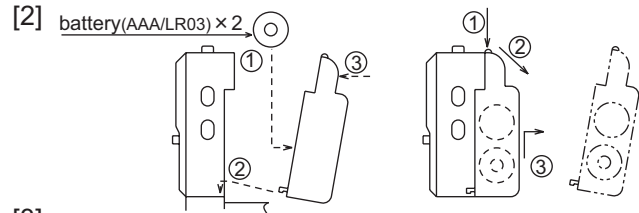
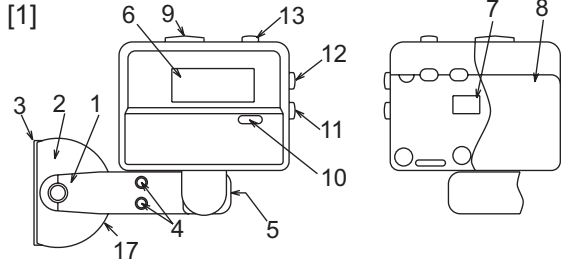
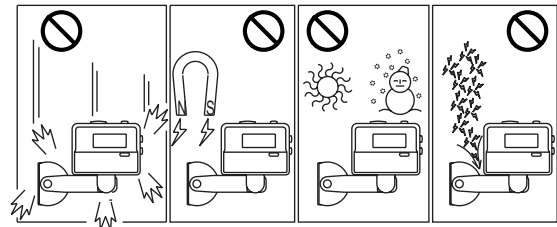


注意

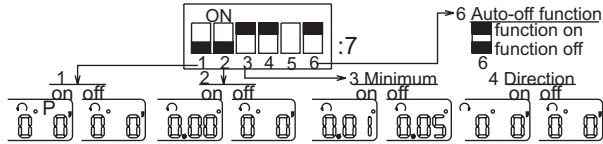
- 電池を分解、ショート、充電、過熱などしないでください。内容物が漏れて目に入ったり、発熱、破裂の原因となります。身体を傷つけないよう、取扱いは十分気を付けてください。

重要

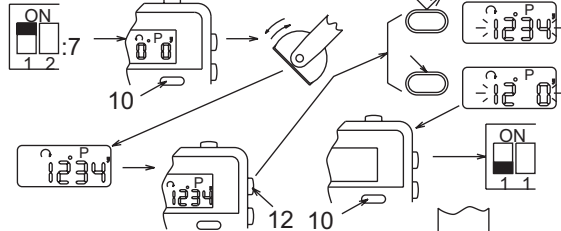
- 過度の力や落下などの衝撃を加えたり、電池交換のために電池ケースを外す以外に中を分解することはしないでください。
- 磁石を近づけたり磁気のある場所での使用、保管は避けてください。
- 切粉やゴミのある場所での使用、保管は避けてください。
- 3ヶ月以上ご使用にならない場合には、本器より電池を外して保管してください。電池の液漏れで本器を破損する恐れがあります。



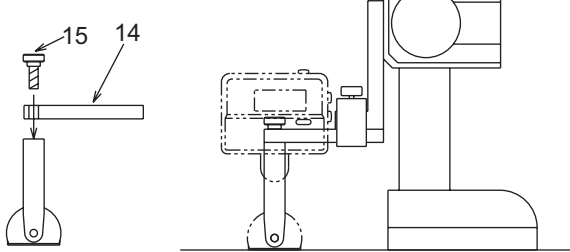
[5] DIP Switch



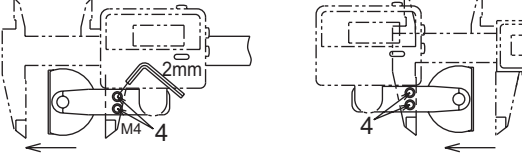
[6] PRESET



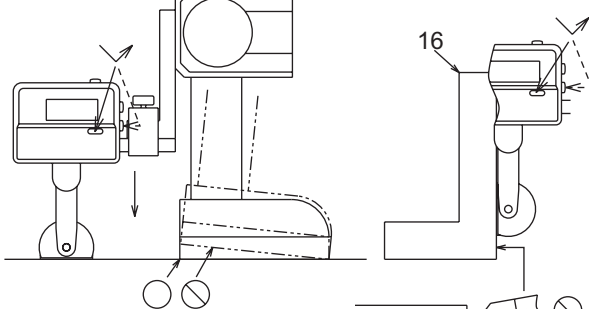
[7]



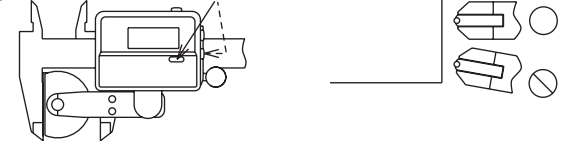
[8]



[9]



[10]



[1] 各部の名称 (図1参照)

1. ボディー 2. 回転子 3. 測定子 4. ノギス固定ネジ 5. ブラケット取付ネジ孔
6. 液晶表示部 7. DIP スイッチ 8. 電池ケース 9. 出力端子
10. ON/OFF/ZERO sw 11. プリセット sw 12. ホールド sw 13. デイレクション sw
14. ブラケット 15. クランプネジ 16. スコヤ (オプション) 17. 磁気センサ

[2] 電池交換について 出荷の際には電池がセットされていません。左図[2]の要領で付属の電池 (単 4 × 2) をセットしてください。

[3] 操作ボタンの機能と表示

- 絵の中のボタン操作は右図の意味になります。図[3]を参照してください。
- 短く押す 長く押す
- ON/OFF: 電源 ON/OFF (→)/ZERO
 - PRESET: ご購入直後は初期値の 90 が表示されます。プリセット値は自由に設定できます。[6]を参照。設定したプリセット値は電池を交換しても失われません。
 - HOLD: ボタンを押すと表示値がホールドされます ("H"表示点灯) 再度押すとホールドが解除され、計数を再開します ("H"表示消灯)
 - ← →: 計数方向切り替えボタン

[4] 出力コネクタ 出力仕様: ミットヨデジマチック

[5] ディップスイッチの機能 図[5]を参照してください。

スイッチの名称	ON	OFF
1. プリセットの値設定	プリセットモード	測定モード
2. 度/度分切り換え	0.00°	0° 0'
3. 最小読取値切り替え	1'/0.01°	5'/0.05°
4. デイレクション	↶	↷
5.		
6. オートオフタイマー	オートオフ機能あり	オートオフ機能なし

DIP スイッチ 6 を ON にておくと回転子の静止状態が約 6 分で自動的に電源が切れます。DIP スイッチの切り替えは電源が OFF の時に操作してください。

[6] PRESET 図[6]を参照してください。

- 下記の要領で任意の値をプリセット値として設定します。
- (1) DIP スイッチ 1 を ON にする。
 - (2) [ON/OFF] ボタンを押して電源を ON にする。 ("P" 表示点灯)
 - (3) 回転子を回して表示を目標値に合わせる。
 - (4) [HOLD] ボタンを短く押した場合には「P」が点滅して表示されている数値を記憶します。
例 (90°13' → 90°13') (90.13° → 90.13°)
[HOLD] ボタンを長く押した場合には「P」が点滅して表示されている整数部を記憶します。
例 (90°13' → 90°00') (90.13° → 90.00°)
 - (5) [ON/OFF] ボタンを押して電源を切り、DIP スイッチ 1 を OFF に戻してください。

[7] ハイトゲージへの取付方法 図[7]を参照してください。

本体ボディーの上部にブラケットをクランプネジにて取付け、ハイトゲージに固定する。

[8] ノギスへの取付方法 図[8]を参照してください。

ノギスのジョウを差込み固定ネジ 2 本で均等に締め付ける。

[9] ハイトゲージにおける原点の設定 (測定前に必ず原点を御確認ください)

図[9]を参照してください。
定盤やスコヤを使用して設定してください。

[10] ノギスにおける原点の設定 (測定前に必ず原点を御確認ください)

図[10]を参照してください。

[11] エラーメッセージと対策

- Err: 回転子を高速に回転させたとき表示します。 "ON/OFF" で解除します。
- ⊗: 電池電圧の低下エラー表示です。新しい電池に交換してください。

[12] 仕様

- 測定範囲 : 180°
- 最小読取値 : 1'/0.01°
- 器差 : ±5' (20°C)
- 表示単位 : 0° 0' / 0.00°
- 電池 : 単 4 × 2 (DC3V)
- 電池寿命 : 約 80 時間 (アルカリ電池の場合)
- 使用温度 : 5 ~ 40°C
- 保存温度 : -10 ~ 60°C

標準付属品 : ブラケット、クランプネジ

オプション : 直角スコヤ、 平型測定子、 補助測定子

